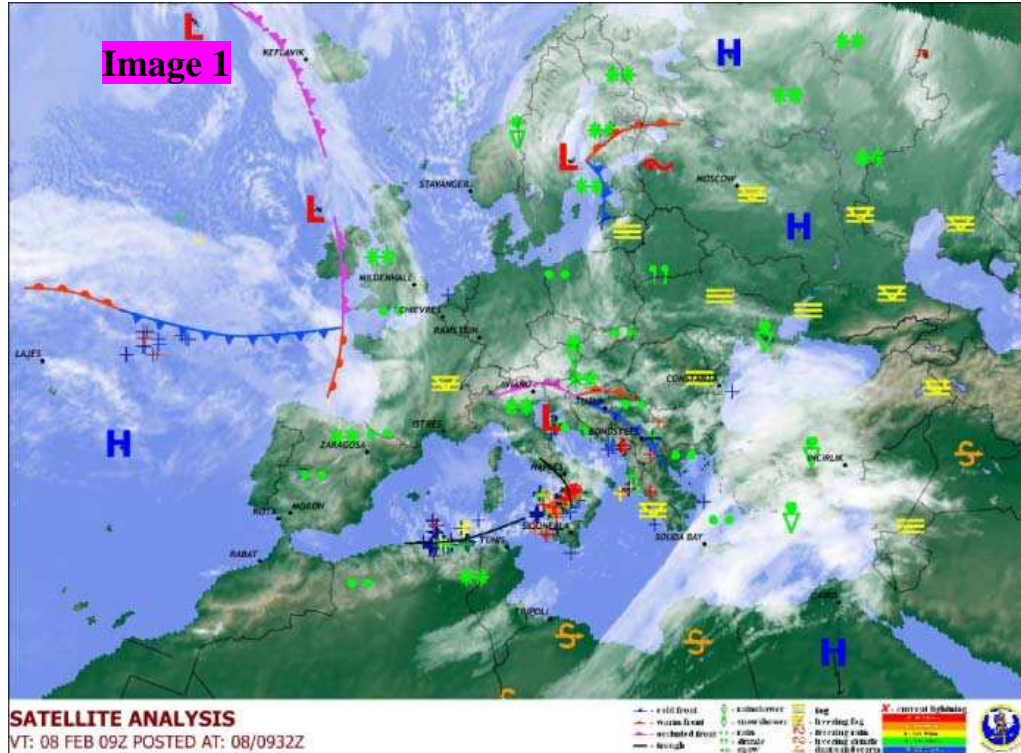


## Bulletin du 08 février 2009

### Météo

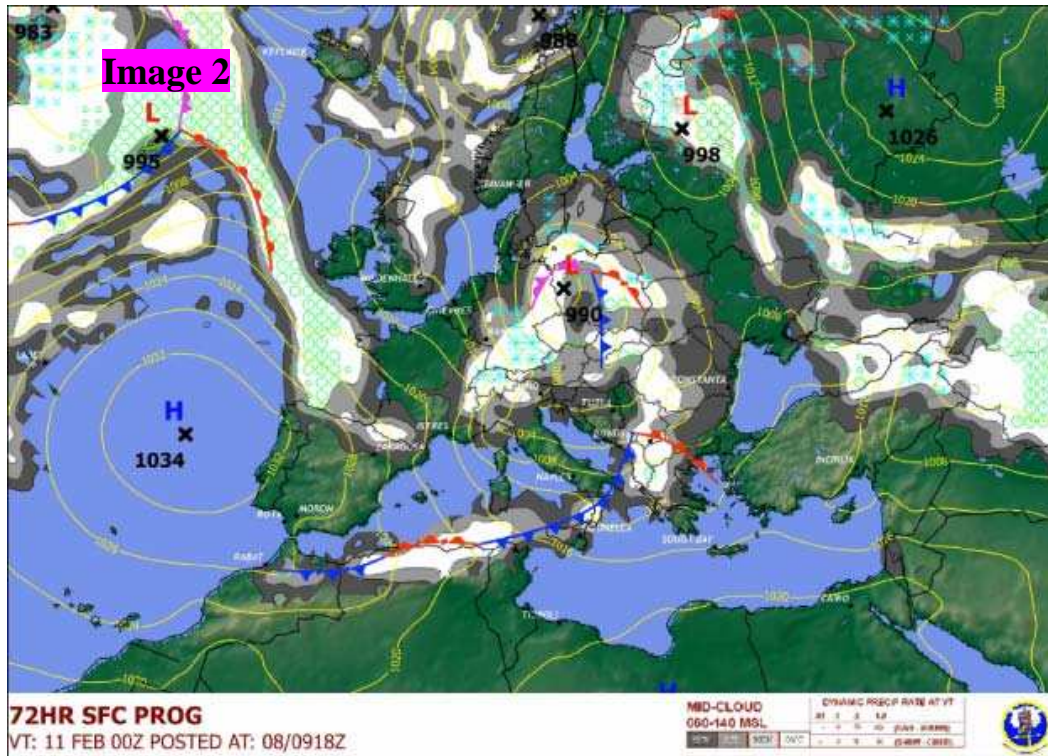
#### Situation générale et évolution à court terme :

Je ne reviendrai pas trop longuement sur la tempête prévue pour la nuit de lundi à mardi, tous les détails sont disponibles dans les BMS, notamment celui qui accompagne ce bulletin hebdomadaire. Actuellement, celle-ci est en formation au large et n'est même pas encore visible sur les zooms européens des satellites (image 1). A l'arrière de cette virulente dépression (prénommée *Quinten*), un flux de Nord-Ouest à Nord va s'installer durablement sur le vieux continent. En effet, les hautes pressions vont gonfler sur l'océan alors que l'enroulement pluvio-neigeux hérité de *Quinten* viendra se loger en Europe Centrale (image 2). Compte tenu de l'orientation des vents, les températures, temporairement douces au début de la semaine, vont bien évidemment dégringoler. Toutefois, comme nous serons assez proche de l'anticyclone atlantique, les précipitations risquent d'être très discrètes, voir même inexistantes après mercredi. Cette tendance à la bipolarisation de la synoptique semble inscrite dans la durée (image 3). Autrement dit, nous devrions conserver ces mêmes ingrédients (anticyclone à l'ouest et dépression à l'est) durant une période relativement longue. Les gelées matinales pourraient être de retour à partir de jeudi ou vendredi. Enfin, il subsiste actuellement un doute sur la possibilité qu'une perturbation neigeuse traverse le pays du nord au sud samedi ou dimanche prochain. Parviendra-t-elle jusqu'à Oléron ? Est-il possible qu'il neige ? Je ne peux répondre à ces questions avec assurance mais, bien qu'il soit minime, reprenez que le risque est présent au moment où je rédige ce bulletin.



#### Tendance :

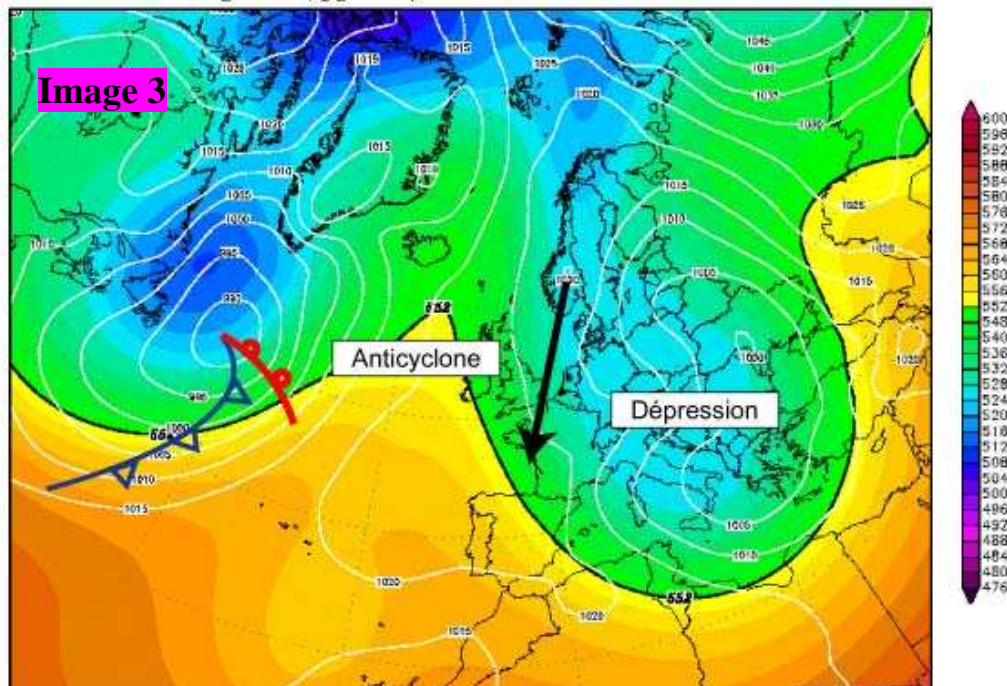
La tendance est à la poursuite d'un temps froid et majoritairement sec pendant encore au moins quelques jours...



NB : ces cartes représentent le champ de pression au sol (courbes jaunes), les fronts perturbés (rouge pour « front chaud » et bleu pour « front froid »), la couverture nuageuse (dégradé blanc/gris) ainsi que les précipitations (ronds verts pour la pluie et étoiles bleues pour la neige). Le cas échéant, une information complémentaire y est apportée pour mieux localiser les centres d'action (cercle) ou l'origine du flux (flèches colorée).

Ini: Sun,08FEB2009 06Z Val: Sat,14FEB2009 06Z

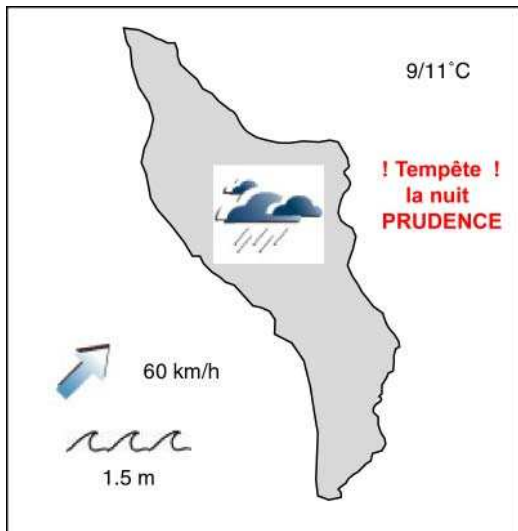
**500 hPa Geopot. (gpm) und Bodendruck Mittelwerte**



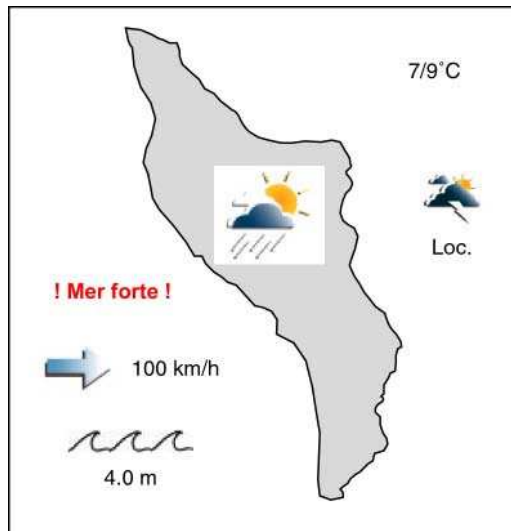
NB : les plages de couleurs ne représentent pas les températures mais le géopotentiel. Il s'agit schématiquement des centres d'action en altitude (rouge/orange = anticyclone et bleu/vert = dépression)

Prévision jour par jour :

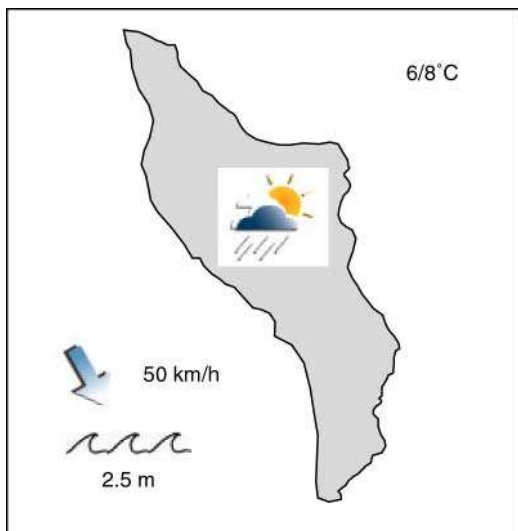
Lundi 09 février



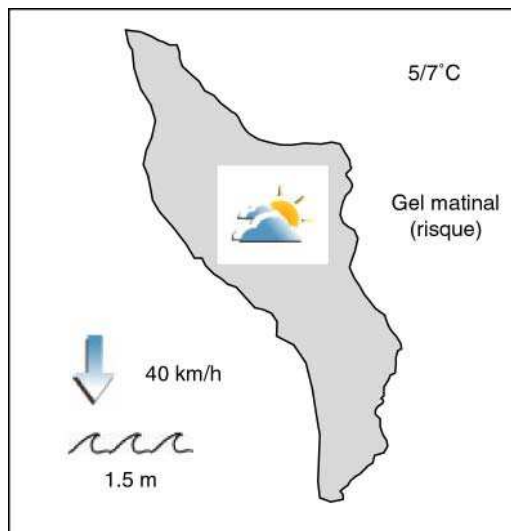
Mardi 10 février



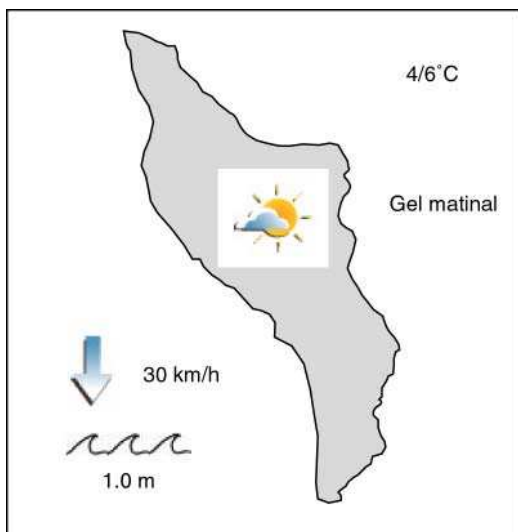
Mercredi 11 février



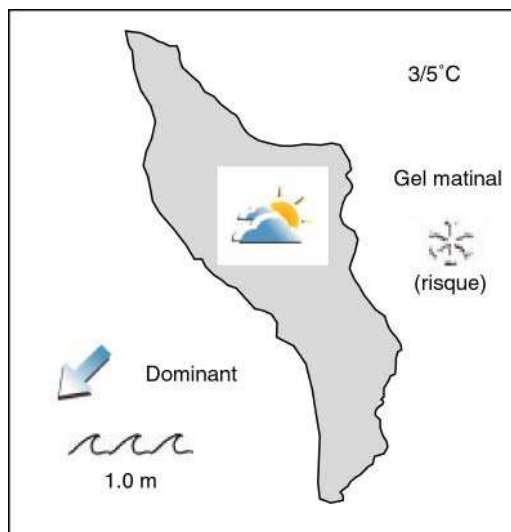
Jeudi 12 février



Vendredi 13 février



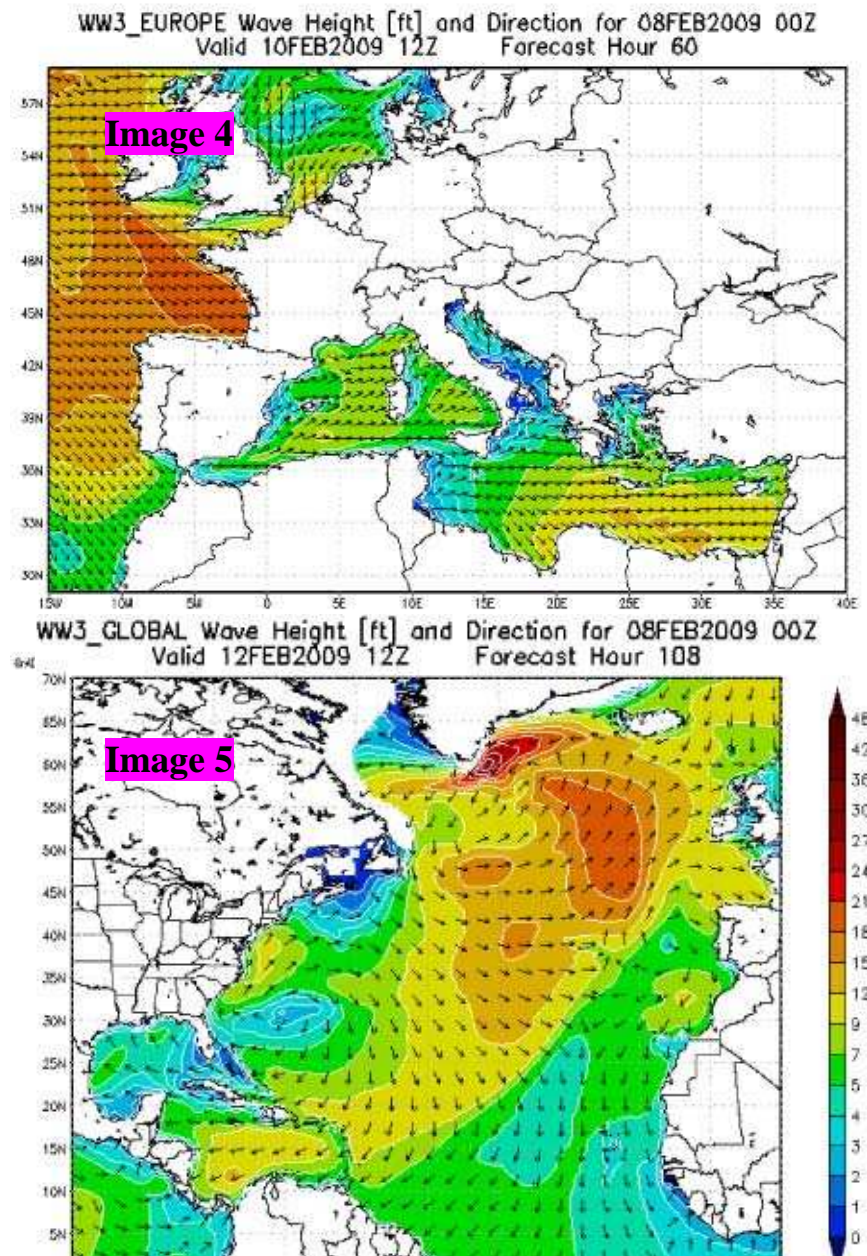
Week-end 14/15 février



## Surf

### Situation générale et évolution :

Une semaine à ne pas mettre un surfeur dehors !!! Entre la tempête *Quinten* et la persistance d'un flux de NW les deux ou trois jours suivants, peu d'ouvertures s'offrent à vous dans les jours à venir. A tout hasard, si le vent faibli suffisamment et qu'il ne se redresse pas trop après le passage de la dépression, il y aura peut-être un coup à jouer en repli mardi en toute fin d'après-midi. Certes, la houle sera bien présente (image 4) et les coefficients réellement favorables mais je doute que les vagues soient pour autant correctes en raison de l'agitation ambiante (à tester éventuellement). Peut-être que certains spots acceptant bien le Noroît marcherons mercredi et/ou jeudi... mais ça reste un « peut-être » (non pris en compte dans la synthèse). Il faudra en tout état de cause patienter jusqu'au week-end pour espérer réinvestir dignement la côte ouest. Ce n'est pas de la houle très consistante qui est attendue se former pour la période (image 5) mais il y a une forte probabilité que nous repassions en régime de vents continentaux (orientation NE dominante à partir de la Saint Valentin).



Prévision jour par jour :

Date	Vagues				Vent		Indice de Confiance
	H	P	Dir.	Tend.	Force	Direction	
09/02	1.0	C	WSW	↑	Soutenu	SW	4/5
10/02	3.0	L	W	↑	Fort (faiblissant)	W	3/5
11/02	2.0	M	WNW	↓	Modéré	NW	3/5
12/02	1.5	M	WNW	↓	Modéré à Soutenu	NNW	3/5
13/02	1.0	M	WNW	↓	Modéré	NNW	3/5
14/02	1.2	L	WNW	↑	Modéré	NNE	2/5
15/02	1.0	M	NW	↓	Modéré	NE	2/5

Qualité du surf sur les différents spots oléronais :

Date	Marée haute	Vert-Bois	Les Huttes	Côte Est
09/02	17h00	☒	☒	☒
10/02	17h30	☒	☒	*
11/02	18h00	☒	☒	☒
12/02	18h30	☒	☒	☒
13/02	06h30-19h00	☒	☒	☒
14/02	07h00-19h30	**	*	☒
15/02	8h00	*	☒	☒

Légende des tableaux :**H** : hauteur de la houle (en mètre)**P** : période de la houle (C = courte ; M = moyenne ; L = Longue)**Dir.** : directions

**Tend.** : tendance du jour avec    ↑ Vent forcissant    ↓ Vent faiblissant    = Vent stable  
     ↑ Houle en hausse    ↓ Houle en baisse    = Houle stable

**Morte-Eau**

Coeff. &lt; 50

**Marée moyenne**

Coeff. 50 à 80

**Vive-eau**

Coeff. 80 à 100

**Vive-Eau Exceptionnelle**

Coeff. &gt; 100

☒    Mauvais

\*    Moyen

\*\*    Bon

\*\*\*    Très Bon

*NB : ces tableaux sont basés sur les valeurs moyennes du jour. Des changements brutaux (vent en particulier) peuvent intervenir à tout moment.*

**Sources des images :**1-2-3, <http://www.wetterzentrale.de>4-5, <https://www.fnmoc.navy.mil>